

Rezervoare de acumulare agent termic



WOODY[®]

Boilere · Rezervoare de acumulare



NOU!



Producătorul rezervoarelor de acumulare



NES

- ✓ NES Ltd. produce echipamente utilizatoare de energii regenerabile;
- ✓ Compania a fost fondată în anul 2002 în localitate Shumen, Bulgaria;
- ✓ Azi, compania are 300 de angajați profesioniști, care își desfășoară activitatea pe o suprafață totală construită de 30.000 mp;
- ✓ Toate procesele derulate sunt în conformitate cu sistemul de management al calității ISO 9001:2008;
- ✓ Produsele sunt comercializate în Europa, Africa, America de Sud, dar compania este în continuă căutare de noi piețe de desfacere;
- ✓ Cele mai multe produse fabricate de compania NES sunt destinate pentru utilizare de surse de energii regenerabile, cum ar fi: energia solară, biomasa, energia eoliană. Prin produsele fabricate și comercializate, NES contribuie la economisirea rezervelor de energie ale planetei și la minimizarea emisiilor de carbon.



Rezervoare de acumulare agent termic

Gama de produse:

- **Seria: P / PBS / PBS-H / PS**
- **Volume: 300L, 500L, 800L, 1000L, 1500L, 2000L, 2500L, 3000L, 5000L**



Rezervoare de acumulare agent termic



Semnificația simbolurilor și prescurtărilor utilizate:



Posibilitatea conectării unui element electric de încălzire



Posibilitatea conectării la sistem de încălzire convențional



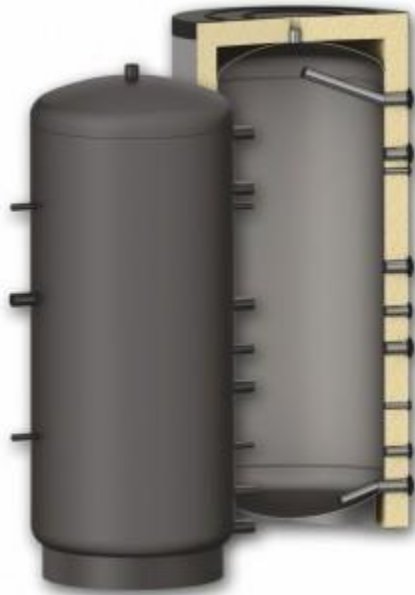
Posibilitatea conectării la sistem solar

ACM = apă caldă menajeră

AT = agent termic

Seria P: racordurile de intrare și ieșire sunt poziționate pe o singură parte

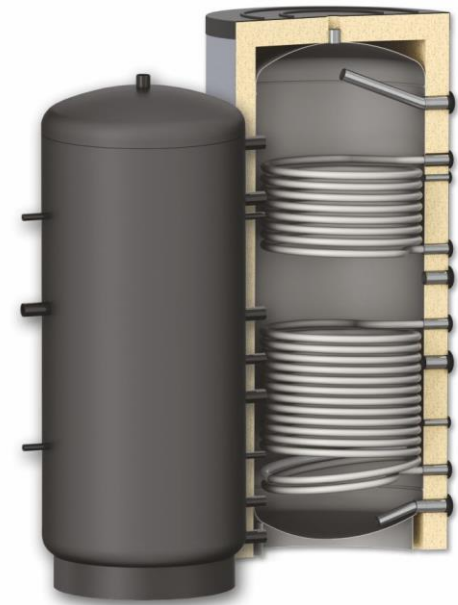
P – fără serpentină



PR – cu o serpentină

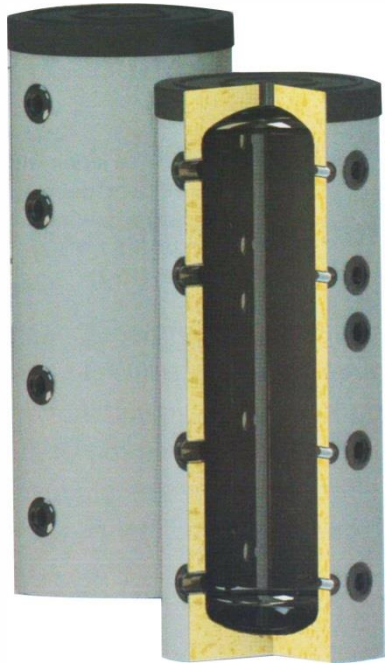


PR2 – cu două serpentine

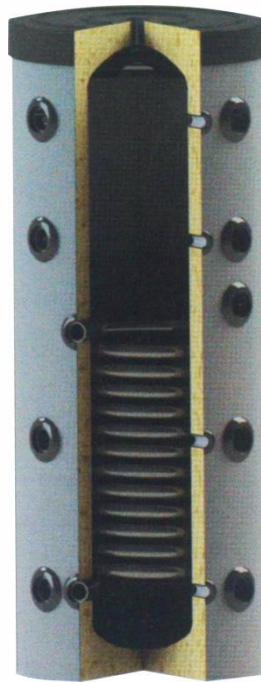


Seria PS: poziția racordurilor de intrare și ieșire este decalată cu 100°

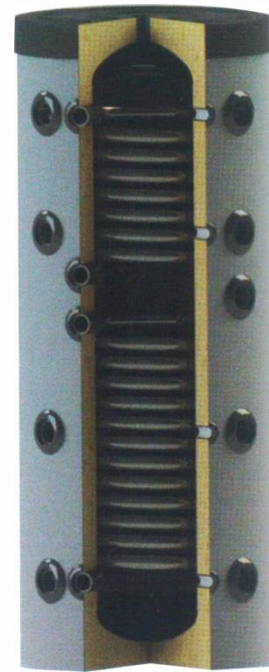
PS – fără serpentină



PS 1 – cu o serpentină



PS 2 – cu două serpentine



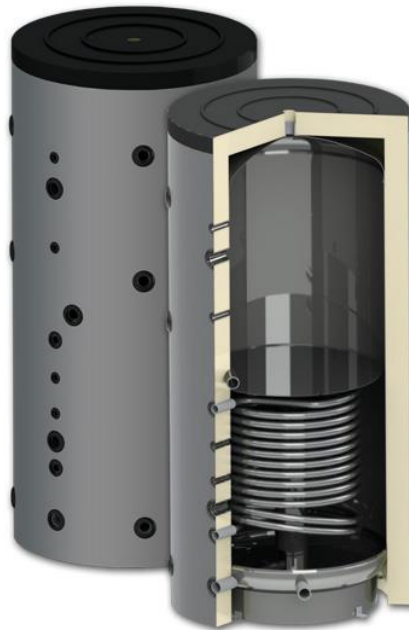
Seria PBS/ PBS H: cu element de stratificare termică prin termosifon

PBS: – cu izolație din spuma PU moale

PBS - fără serpentină



PBS R - cu o serpentină

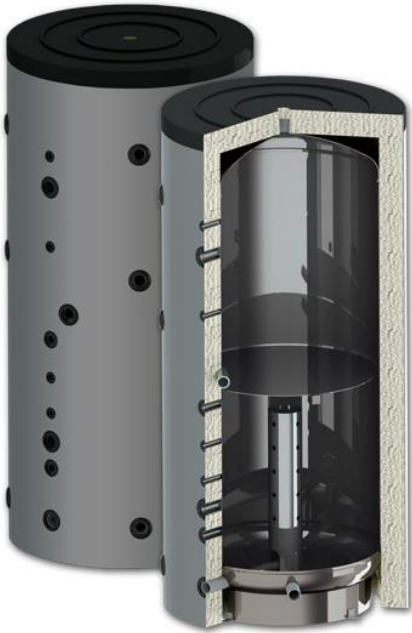


PBS R2 – cu două serpentine

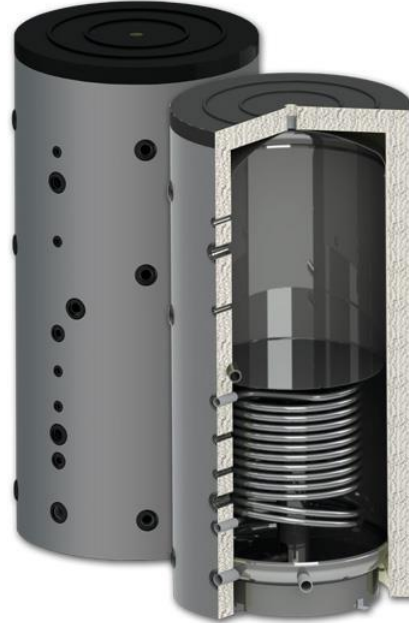


Seria PBS/ PBS H: cu element de stratificare termică prin termosifon
PBS H: cu izolație din spumă PU rigidă

PBS H - fără serpentină



PBS RH - cu o serpentină



PBS R2 H - cu două serpentine



Rezervoare de acumulare agent termic



Descriere/ Avantaje

- ✓ Destinație: sisteme de încălzire pentru acumulare de căldură.
- ✓ Protejează cazanul în funcționarea lui în stare de cald/rece, ceea ce conduce la creșterea considerabilă a duratei de viață.
- ✓ Poate fi racordat la sisteme de încălzire închise, fără aport de oxigen, respectiv la sisteme solare. Atenție! Este interzisă utilizarea rezervoarelor de acumulare agent termic în sisteme de preparare ACM pentru stocare ACM.
- ✓ Corpul rezervorului de acumulare este fabricat din oțel de calitate înaltă, S235JR (EN 10025).
- ✓ Presiunea maxima agent termic in rezervor: 3 bar. Pentru a preveni creșterile accidentale de presiune, obligatoriu se vor monta elemente de siguranță la suprapresiune: supapă de siguranță cu presiune de descărcare de max. 3 bar, vas de expansiune – pentru preluarea creșterii de volum a apei, datorită creșterii de temperatură. Atenție! Este interzisă montarea robinetilor de separare între rezervor și echipamentele de siguranță.
- ✓ Modelele PR/ PS1/ PBS R/ PBS RH și PR2/ PS2/ PBS R2/ PBS R2 H sunt prevăzute cu una, respectiv două schimbătoare de căldură de tip serpentină cu o suprafața mare de schimb de căldură, având rolul de încălzire a apei din rezervor.
- ✓ Izolația exterioară are grosimea de 100 mm și este fabricată din spumă poliuretanică moale, acoperită cu un înveliș de PVC, conform DIN 4753-8.
- ✓ Rezervorul de acumulare mixt este prevăzut cu racorduri de ½” pentru conectarea senzorilor de temperatură, racorduri de 1½” pentru racordarea la sistemul de încălzire și racorduri de 1” pentru racordarea la sistemul solar. De asemenea este prevăzut cu racorduri de 1½” pentru conectarea elementului electric de încălzire.

Rezervoare de acumulare agent termic



Izolația termică:

- Grosime izolație: 100 mm;
- Fabricat din spumă poliuretanică moale, rezistentă la căldură, cu densitatea de 23 kg/m³.
- Este acoperit cu un învelișul decorativ fabricat din folie PVC de diferite culori.

Rezervoare de acumulare agent termic

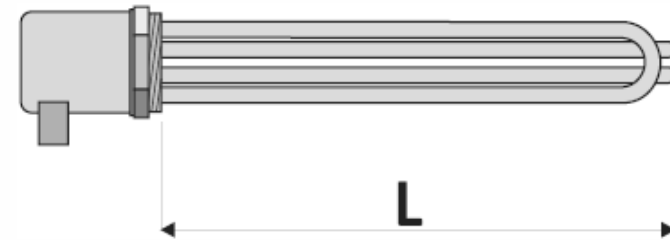
Accesorii opționale

Toate rezervoarele de acumulare AT pot fi dotate cu o sursă suplimentară de încălzire: un element electric de încălzire comandat de un termostat combinat de reglaj și siguranță. Termostatul poate fi reglat în intervalul de temperatură: 30°C - 80°C, iar protecția termică se declanșează în momentul în care temperatura apei atinge 95°C.

Elementul electric de încălzire

Modele:

Putere (W)	L (mm)	Racord	Alimentare electrică (V)
3000	210	1½"	230/400
4500	320	1½"	230/400
6000	410	1½"	230/400
7500	590	1½"	230/400



Rezervoare de acumulare agent termic

Termostatul combinat de reglaj și siguranță

Comanda elementelor electrice de încălzire se realizează cu termostat de siguranță cu dublă protecție:

- reglabil în intervalul de temperatură: 30°C - 80°C;
- cu temperatura de acționare de: 95°C, 3+2;
- contacte 10 (2,5) A - 230 V;
- clasa de protecție electrică: IP 40;
- diferențială: 8°C±3°C;
- cu posibilitatea reglării manuale (model TLSC) ori automate (model TLSC / A).



Termometrul:



Rezervoare de acumulare agent termic



Transport și ambalaj:

- rezervoarele sunt livrate cu izolația ambalată separat. Montarea izolației se face la locul utilizării rezervorului;
- sunt fixate pe un palet și ambalate cu folie;
- toate modelele până la 2500 litri sunt fixate în poziție verticală pe palet;
- toate modelele peste 3000 litri sunt fixate în poziție orizontală pe palet.

Avantaje:

- ✓ Transport ușor (ocupă mai puțin spațiu la transportare);
- ✓ Montarea ușoară și rapidă a izolației. Toate orificiile pe izolația din spuma poliuretanică moale sunt prevăzute din fabrică cu manșoane pe care instalatorul trebuie doar să le identifice și să le îndepărteze. Izolația se fixează pe corpul rezervorului cu ajutorul unui fermoar.

