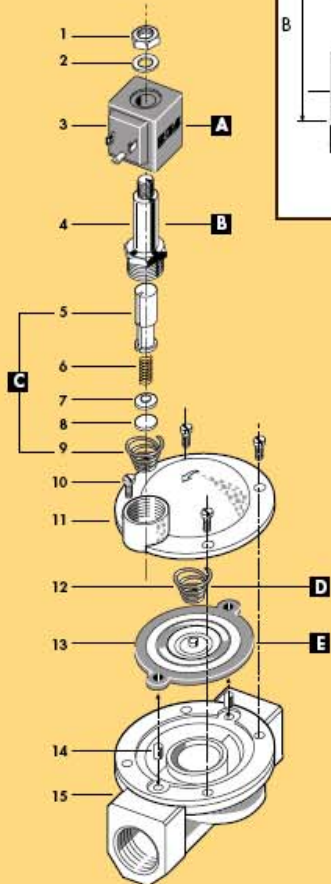
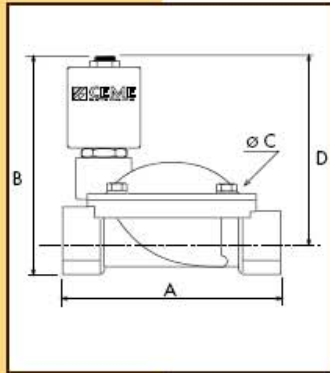


**CARACTERISTICI**

RACORDURI in → out	Ø mm	COD	KV m <sup>3</sup> /h	M.O.P.D. bar		DIMENSIUNI mm				GREUTATE Kg
				AC	DC	A	B	C	D	
3/8"	10	8613	1.86	10	10	61	89	48	77	0.540
1/2"	12	8614	2.10	10	10	61	89	48	77	0.500
3/4"	20	8615	5.70	10	10	87	101	69	84	0.800
1"	25	8616	9.60	10	10	100	106	80	86	1.100
1" 1/4	32	8617	22.00	10	10	131	122	112	95	2.500
1" 1/2	39	8618	27.00	10	10	146	128	128	98	3.000
2"	51	8619	35.00	10	10	174	145	146	108	4.600
2" 1/2	65	8620	63.00	10	10	245	180	184	134	9.400
3"	75	8621	83.00	10	10	250	190	184	139	11.230
3/8" NPT	12	8623	2.10	10	10	61	89	48	77	0.540
1/2" NPT	12	8624	2.10	10	10	69	89	48	77	0.510
3/4" NPT	20	8625	5.70	10	10	87	101	69	84	0.800
1" NPT	25	8626	9.60	10	10	108	106	80	86	1.130

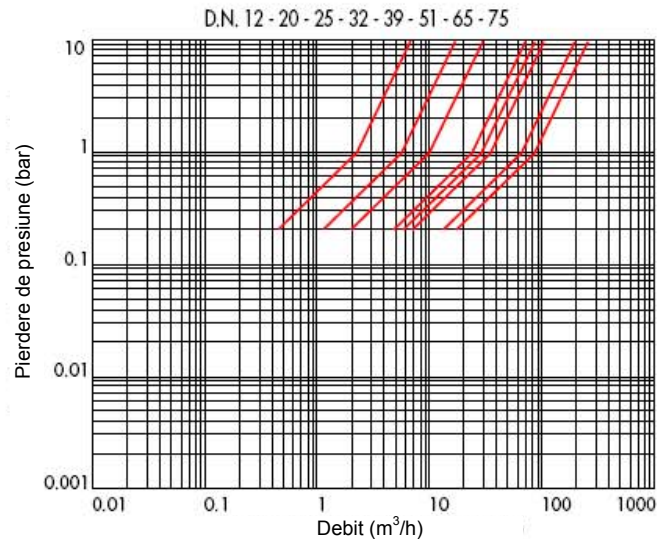

**CARACTERISTICI  
ELECTRICE**

		PUTERE NOMIN. TRANZIT.	
V~	12 24 48 110 230 400	50 60	Hz 11VA 24VA
V=	12 24 48 110		16W

Detalii constructive privind bobinele găsiți în paragraful „INFORMAȚII TEHNICE”

**TEMPERATURI MAXIME**

FLUIDE				AMBIANTĂ
NBR	EPDM	EPDM-KTW	FPM	80°C
90°C	130°C	130°C	150°C	

**DIAGRAMA PIERDERILOR DE PRESIUNE**


1	Piuliță	Lock nut	Mutter
2	Șaibă	Washer	Beilagscheibe
3	Bobină	Coil	Magnetspule
4	Tub de ghidaj	Tube guide	Plungerrohr
5	Plonjor	Plunger	Plunger
6	Arc	Spring	Feder
7	Șaibă	Support	Scheibe
8	Garnitură	Seal	Dichtung
9	Arc	Spring	Feder
10	Șurub	Screw	Schraube
11	Capac corp	Valve body top	Deckel
12	Arc	Spring	Feder
13	Membrană	Diaphragm	Membrane
14	Bucșă	Bush	Buchse
15	Corp principal	Valve body base	Grundkörper

RICAMBI	SPARE PARTS	ERSATZTEILE
<b>A</b> Bobină	Coil	Magnetspule
<b>B</b> Tub de ghidaj	Tube guide	Plungerrohr
<b>C</b> Plonjor	Plunger	Plunger
<b>D</b> Arc	Spring	Feder
<b>E</b> Membrană	Diaphragm	Membrane


**seria 86**

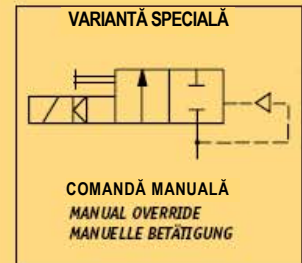
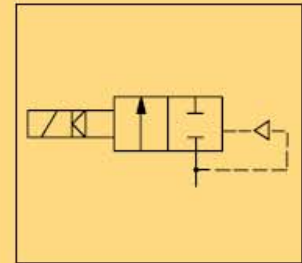
**VENTIL ELECTROMAGNETIC SERVO-COMANDAT, 2/2 CĂI, N.I.**  
**SOLENOID VALVE PILOT OPERATED 2/2 WAY N.C.**  
**SERVOGESTEUERTES MAGNETVENTIL 2/2 WEGE S.G.**



<b>RO</b>	<b>CARACTERISTICI GENERALE</b>
	<b>PRESIUNE DIFERENȚIALĂ DE LUCRU MINIMĂ:</b> 0,3 bar
	<b>COMPONENTE ÎN CONTACT CU FLUIDUL</b>
	<b>GARNITURĂ</b> NBR; la cerere FPM - EPDM Garnitură EPDM-KTW atestată și certificată DVGW pentru utilizare cu apă potabilă
	<b>CORP</b> ALAMĂ
	<b>TUB GHIDAJ OȚEL INOX</b> - Garnitură metalică pentru etanșare sigură chiar și pentru aplicații la temperaturi mari. - Rezistență îmbunătățită la coroziune.
	<b>PIESE INTERIOARE</b> OȚEL INOX
	<b>FLUIDE</b> APĂ, AER, ULEIURI UȘOARE
	<b>VENTIL UNIDIREȚIONAL</b>
	<b>POSSIBILITATE DE ÎNTREȚINERE</b>
	<b>VENTIL LIVRAT CU</b> CONECTOR TRIPOLAR UNI ISO 4400 (DIN 43650A)-IP65
	<b>POZIȚIE DE MONTAJ</b> Oricare. Nu se recomandă montarea cu bobina orientată în jos.
	<b>TEMPERATURĂ AMBIANTĂ</b> 80°C; la funcționare în c.c., la temperaturi de peste 40°C, performanțele produsului (M.O.P.D.) s-ar putea reduce.
	<b>VARIANTE SPECIALE</b> VARIANTĂ CU DISPOZITIV PENTRU ÎNCHIDERE MAI LENTĂ VARIANTĂ CU SUPRACOMANDĂ MANUALĂ (DISPONIBILĂ PENTRU MODELELE 8616-8617-8618-8619-8620-8621) VARIANTĂ CU DIAFRAGMĂ ÎNTĂRITĂ PENTRU UTILIZARE LA PRESIUNE RIDICATĂ ȘI FRECVENȚĂ RIDICATĂ DE ACȚIONARE (PENTRU MODELELE 8615-8616-8617-8618-8619) BOBINĂ CU CABLU (IP67)
	<b>ACCESORII</b>

<b>UK</b>	<b>GENERAL FEATURES</b>
	<b>MINIMUM DIFFERENTIAL WORKING PRESSURE</b> 0,3 bar
	<b>PARTS IN CONTACT WITH THE FLUID</b>
	<b>SEALING</b> NBR on request FPM - EPDM EPDM-KTW sealing approved and DVGW certified for interception of potable water
	<b>BODY</b> BRASS
	<b>STAINLESS STEEL TUBE GUIDE</b> - Metallic sealing with the body for safety sealing also for high temperature applications. - Improved corrosion resistance.
	<b>INTERNAL PARTS</b> STAINLESS STEEL
	<b>FLUIDS</b> AIR, WATER, LIGHT OILS
	<b>ONE WAY DIRECTION VALVE</b>
	<b>SERVICEABLE VALVE</b>
	<b>VALVE SUPPLIED WITH MOUNTING POSITION</b> THREE POLE PLUG CONNECTOR UNI ISO 4400(DIN 43650A) -IP65 Any, the position with the coil downwards is not recommended.
	<b>AMBIENT TEMPERATURE</b> 80°C in D.C. for temperatures higher than 40°C, the performances (M.O.P.D.) could decrease.
	<b>SPECIAL EXECUTIONS</b> VERSION WITH WATER HAMMER DEVICE FOR SLOWER CLOSING TIME VERSION WITH MANUAL OVERRIDE (AVAILABLE FOR MODELS 8616-8617-8618-8619-8620-8621) VERSION WITH REINFORCED DIAPHRAGM FOR HIGH PRESSURE USE AND HIGH FREQUENCY APPLICATIONS (AVAILABLE for MODELS 8615-8616-8617-8618-8619)
	<b>ACCESSORIES</b> CABLED COIL (IP 67)

<b>D</b>	<b>ALLGEMEINE MERKMALE</b>
	<b>MINIMALER DIFFERENTIALARBEITSDRUCK</b> 0,3 bar
	<b>MEDIUMS BERGEHRTE TEILE</b>
	<b>DICHTUNG</b> NBR auf Nachfrage FPM - EPDM EPDM-KTW Dichtung, DVGW-KTW zertifiziert fuer den Trinkwassereinsatz.
	<b>KOERPER</b> MESSING
	<b>PLUNGERRHR AUS EDELSTAHL</b> - Metallische Dichtung fuer einen sicheren Einsatz auch bei hohen Medien-temperaturen. - Bessere Korrosionsbestaendigkeit.
	<b>INNERE ELEMENTE</b> EDELSTAHL
	<b>MEDIEN</b> LUFT, WASSER, LEICHTE OELE
	<b>UNIDIREKTIONALES VENTIL</b>
	<b>VENTIL WARTUNGSFREUNDLICH</b>
	<b>LIEFERUMFANG</b> DREIPOLIGER STECKER UNI ISO 4400 (DIN 43650A) -IP65
	<b>MOUNTING POSITION</b> Keine Einschraenkungen. Fuer Montage mit dem Spulenkopf senkrecht nach unten, auf Anfrage.
	<b>UMGEBUNGSTEMPERATUR</b> 80°C, im D.C. Betrieb koennen Temperaturen ueber 40°C, die Schaltkraefte (M.O.P.D.) des Ventils beeintraechtigen.
	<b>SONDERAUSFUEHRUNGEN</b> VERSION LANGSAM SCHLIESSEND VERSION MIT HANDBETAETIGUNG (VERFUEGBAR FUER MODELLE 8616-8617-8618-8619-8620-8621) VERSION MIT VERSTAERKTER MEMBRANE FUER DEN EINSATZ MIT HOHEN DRUECKEN UND HOHER SCHALTHAEUEFIGKEIT (VERFUEGBAR FUER MODELLE 8615-8616-8617-8618-8619)
	<b>ZUBEHOER</b> MAGNETSPULE MIT ANGEKLEBENEN KABELN (IP 67)



**BOBINĂ TIP B6**  
**COIL TYPE B6**  
**SPULE TYP B6**