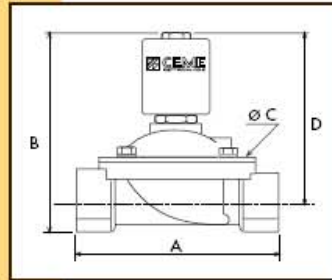

CARACTERISTICI

RACORDURI in → out	Ø mm	COD	KV m ³ /h	M.O.P.D. bar		DIMENSIUNI mm				GREUTATE Kg
				AC	DC	A	B	C	D	
3/8"	12	8413	2.20	5	5	61	105	48	92	0.680
1/2"	12	8414	2.20	5	5	61	105	48	92	0.660
3/4"	20	8415	5.50	4	2	100	110	80	93	1.100
1"	25	8416	7.50	4	2	100	116	80	96	1.200
1" 1/4	36	8417	17.50	4	2	146	200	128	170	5.200
1" 1/2	39	8418	19.00	4	2	146	200	128	170	5.000
2"	51	8419	32.40	4	2	174	216	146	180	6.500
3/8" NPT	12	8423	2.20	5	5	61	105	48	92	0.680
1/2" NPT	12	8424	2.20	5	5	69	105	48	92	0.670

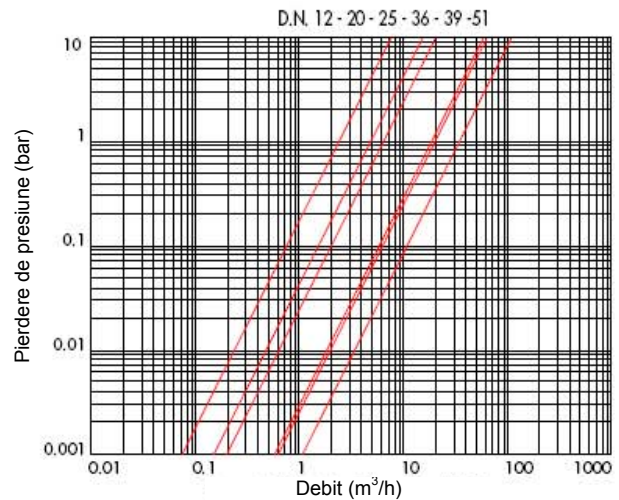

**CARACTERISTICI
ELECTRICE**

	PUTERE			
	8413-14-15-16		8417-18-19	
NOMIN.	TRANZIT.	NOMIN.	TRANZIT.	
V~	12 24 48 110 230 400	50 60	Hz	18VA 47VA 140VA 430VA
V=	12 24 48 110			14W 43W

Detalii constructive privind bobinele găsiți în paragraful „INFORMAȚII TEHNICE”

TEMPERATURI MAXIME

FLUIDE				AMBIANTĂ
NBR	EPDM	EPDM-KTW	FPM	
90°C	90°C	90°C	90°C	80°C

DIAGRAMA PIERDERILOR DE PRESIUNE


1	Piuliță	Lock nut	Mutter
2	Șaibă	Washer	Bellagscheibe
3	Bobină	Coil	Magnetspule
4	Tub de ghidaj	Tube guide	Plungerrohr
5	Inel O	O-ring	O-ring
6	Șurub	Screw	Schraube
7	Capac	Valve body top	Deckel
8	Arc	Spring	Feder
9	Inel	Ring	Ring
10	Plonjor	Plunger	Plunger
11	Arc	Spring	Feder
12	Șaibă	Support	Scheibe
13	Garnitură	Seal	Dichtung
14	Arc	Spring	Feder
15	Bucșă	Bush	Buchse
16	Membrană	Diaphragm	Membrane
17	Bucșă	Bush	Buchse
18	Corp principal	Valve body base	Grundkörper

	PIESE DE SCHIMB	SPARE PARTS	ERSATZTEILE
A	Bobină	Coil	Magnetspule
B	Tub de ghidaj	Tube guide	Plungerrohr
C	Arc	Spring	Feder
D	Ans. membrană (ca.)	Diaphragm unit (A.C.)	Membrane Aggregat (A.C.)
D1	Ans. membrană (cc.)	Diaphragm unit (D.C.)	Membrane Aggregat (D.C.)

8413
8414
8415
8416
8423
8424



8417
8418
8419



**VENTIL ELECTROMAGNETIC SERVO-COMANDAT, 2/2 CĂI, N.I.
SOLENOID VALVE SERVO-ACTUATED 2/2 WAY N.C.
ZWANGSGESTEUERTES MAGNETVENTIL 2/2 WEGE S.G.**



KTW



RO CARACTERISTICI GENERALE

PRESIUNE DIFERENȚIALĂ DE LUCRU MINIMĂ: 0 bar
COMPONENTE ÎN CONTACT CU FLUIDUL

GARNITURĂ NBR; la cerere FPM - EPDM
Garnitură EPDM-KTW atestată și certificată DVGW pentru utilizare cu apă potabilă

CORP ALAMĂ
PIESE INTERIOARE OȚEL INOX
FLUIDE APĂ - AER - ULEIURI UȘOARE

VENTIL UNIDIREȚIONAL

POSSIBILITATE DE ÎNTREȚINERE

VENTIL LIVRAT CU CONECTOR TRIPOLAR UNI ISO 4400 (DIN 43650A)-IP65
POZIȚIE DE MONTAJ Recomandăm instalarea ventilului electromagnetic cu bobina în poziție verticală, orientată în sus. Modelele 8417, 8418 și 8419 trebuie montate în poziție orizontală, cu bobina în poziție verticală, orientată în sus.

TEMPERATURĂ AMBIANTĂ 80°C; la funcționare în c.c., la temperaturi de peste 40°C, performanțele produsului (M.O.P.D.) s-ar putea reduce.

VARIANTE SPECIALE VARIANTĂ CU DISPOZITIV PENTRU ÎNCHIDERE LENTĂ PENTRU MODELELE 8415 ȘI 8416 ESTE DISPONIBILĂ BOBINA TIP B20 (30 W) PENTRU CREȘTEREA PERFORMANȚELOR (M.O.P.D.) ÎN C.C. LA 4 BAR.

UK GENERAL FEATURES

MINIMUM DIFFERENTIAL WORKING PRESSURE: 0 bar
PARTS IN CONTACT WITH THE FLUID

SEALING NBR on request FPM - EPDM
EPDM-KTW sealing approved and DVGW certified for interception of potable water

BODY BRASS
INTERNAL PARTS STAINLESS STEEL
FLUIDS WATER- AIR - LIGHT OILS

ONE WAY DIRECTION VALVE

SERVICEABLE VALVE THREE POLE PLUG CONNECTOR UNI ISO 4400 (DIN 43650A)-IP65
VALVE SUPPLIED WITH MOUNTING POSITION We advice installation of the valve with the coil vertical. Models 8417,8418,8419 must be mounted in the horizontal position with the coil vertical.

AMBIENT TEMPERATURE 80°C, in D.C. for temperatures higher than 40°C, the performances (M.O.P.D.) could decrease.

SPECIAL EXECUTIONS VERSION WITH WATER HAMMER DEVICE FOR SLOWER CLOSING TIME FOR MODELS 8415 AND 8416, COIL TYPE B20 (30 W) IS AVAILABLE TO INCREASE PERFORMANCES (M.O.P.D.) IN D.C. TO 4 BAR.

D ALLGEMEINE MERKMALE

MINIMALER DIFFERENTIALARBEITSDRUCK 0 bar

MEDIUMS BEROEHRTTE TEILE

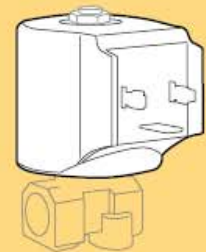
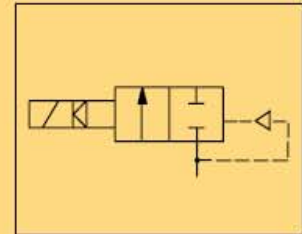
DICHTUNG NBR auf Nachfrage FPM - EPDM
EPDM-KTW Dichtung DVGW-KTW zertifiziert fuer den Trinkwassereinsatz.

KOERPER MESSING
INNERE ELEMENTE EDELSTAHL
MEDIEN WASSER - LUFT- LEICHTE OELE

UNIDIREKTIONALES VENTIL

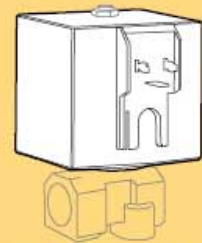
VENTIL WARTUNGSFREUNDLICH DREIPOLIGER STECKER UNI ISO 4400 (DIN 43650A)-IP65
LIEFERUMFANG Es wird empfohlen das Ventil mit der Spule senkrecht nach oben einzubauen.
MONTAGEPOSITION Die Modelle 8417,8418,8419 muessen mit der Spule senkrecht nach oben eingebaut werden.
UMGEBUNGSTEMPERATUR 80°C, im D.C.- Betrieb koennen Temperaturen ueber 40°C, die Schaltkraefte (M.O.P.D.) des Ventils beeintraechtigen.

SONDERAUSFUEHRUNGEN AUSFUEHRUNG LANGSAM SCHLIESSEND
FUER DIE MODELLE 8415 UND 8416 IST DIE SPULE B20 (30 W) VERFUEGBAR UM DIE SCHALTKRAEFTE (M.O.P.D.) IN D.C. AUF 4 BAR ZU ERHOEHEN.



8413-8414-8415-8416-8423-8424
BOBINĂ TIP B12

COIL TYPE B12
SPULE TYP B12



8417-8418-8419
BOBINĂ TIP B60

COIL TYPE B60
SPULE TYP B60