

CARACTERISTICI

RACORDURI in → out	Ø mm	COD	KV m ³ /h	M.O.P.D. bar		DIMENSIUNI mm				GREUTATE Kg
				AC	DC	A	B	C	D	
3/8"	12	9003	2,4	10	5	73	118	48	105,5	0.750
1/2"	12	9004	2,4	10	5	73	118	48	105,5	0.730
3/8"	8,0	9013	1,08	10	5	56	99	60	81	0.470
1/2"	8,0	9014	1,08	10	5	56	99	60	81	0.500
3/4"	21	9015	6,3	10	5	100	134	80	116	1.450
1"	21	9016	6,3	10	5	100	139	80	119	1.480
1" 1/4	38	9017	20,4	10	5	146	184	128	154	4.500
1" 1/2	38	9018	20,4	10	5	146	184	128	154	4.300
2"	50	9019	34,8	10	5	174	219	146	184	7.200

**CARACTERISTICI
ELECTRICE**

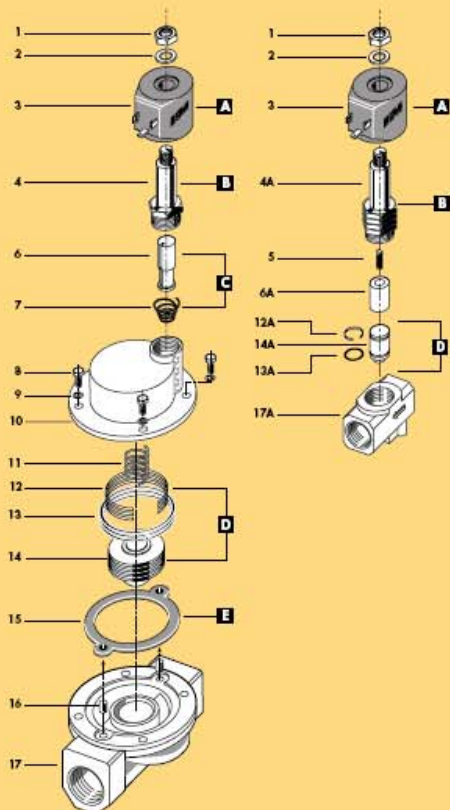
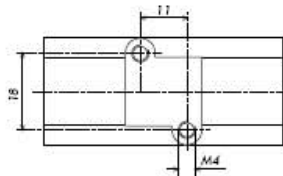
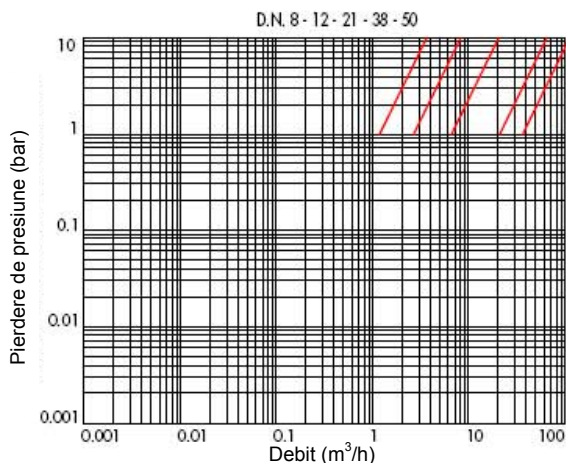
PUTERE	
NOMIN.	TRANZIT.

V~	12	24	48	110	230	400	50	60	Hz	20VA	38VA
V=	12	24	48	110						14W	

Detalii constructive privind bobinele găsiți în paragraful „INFORMAȚII TEHNICE”

TEMPERATURI MAXIME

FLUIDE				AMBIANTĂ
PTFE				80°C
180°C				

DIAGRAMA PIERDERILOR DE PRESIUNE


1	Piuliță	Lock nut	Hutter
2	Șaibă	Washer	Beilagsscheibe
3	Bobină	Coil	Magnetspule
4	Tub de ghidaj	Tube guide	Plungerrohr
5	Arc	Spring	Feder
6	Plonjor	Plunger	Plunger
7	Arc	Spring	Feder
8	Șurub	Screw	Schraube
9	Șaibă Grover	Split washer	Gebrochene Scheibe
10	Capac corp	Valve body top	Deckel
11	Arc	Spring	Feder
12	Arc	Spring	Feder
13	Inele piston	Piston rings	Kolbenring
14	Piston	Piston	Verschluss
15	Garnitură	Gasket	Dichtung
16	Bucșă	Bush	Buchse
17	Corp principal	Valve body base	Grundkörper
PIESE DE SCHIMB SPARE PARTS ERSATZTEILE			
A	Bobină	Coil	Magnetspule
B	Tub de ghidaj	Tube guide	Plungerrohr
C	Plonjor	Plunger	Plunger
D	Piston	Piston	Verschluss
E	Garnitură	Gasket	Dichtung

**VENTIL ELECTROMAGNETIC SERVO-COMANDAT, 2/2 CĂI, N.I.
SOLENOID VALVE PILOT OPERATED 2/2 WAY N.C.
SERVOGESTEUERTES MAGNETVENTIL 2/2 WEGE S.G.**



(RO) CARACTERISTICI GENERALE

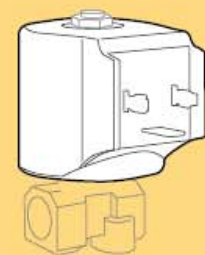
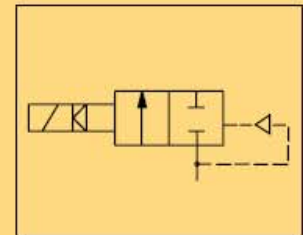
PRESIUNE DIFERENȚIALĂ DE LUCRU MINIMĂ:	1 bar
COMPONENTE ÎN CONTACT CU FLUIDUL	
GARNITURĂ	PTFE - Etanșarea principală este formată dintr-un piston PTFE cu inele radiale PTFE grafitate și cu auto-ungere
CORP	ALAMĂ NICHELATĂ CU SCAUN DIN OȚEL INOX
PIESE INTERIOARE	OȚEL INOX
FLUIDE	ABUR
VENTIL UNIDIREȚIONAL	
POSSIBILITATE DE ÎNTREȚINERE	
VENTIL LIVRAT CU	CONECTOR TRIPOLAR UNI ISO 4400 (DIN 43650A)-IP65
POZIȚIE DE MONTAJ	Oricare. Nu se recomandă montarea cu bobina orientată în jos. Pentru modelele 9017, 9018 și 9019 recomandăm instalarea ventilului electromagnetic cu bobina verticală, orientată în sus.
TEMPERATURĂ AMBIANTĂ	80°C; la funcționare în c.c., la temperaturi de peste 40°C, performanțele produsului (M.O.P.D.) s-ar putea reduce.

(UK) GENERAL FEATURES

MINIMUM DIFFERENTIAL WORKING PRESSURE	1 bar
PARTS IN CONTACT WITH THE FLUID	
SEALING	PTFE The principal closing is via a PTFE piston with PTFE radial seal bands, graphite loaded, self-lubricating.
BODY	NICKEL-PLATED BRASS WITH SEALING SEAT IN STAINLESS STEEL.
INTERNAL PARTS	STAINLESS STEEL
FLUIDS	STEAM
ONE WAY DIRECTION VALVE	
SERVICEABLE VALVE	
VALVE SUPPLIED WITH	THREE POLE PLUG CONNECTOR UNI ISO 4400 (DIN 43650A)-IP65
MOUNTING POSITION	Any, the position with the coil downwards is not recommended. For the models 9017,9018,9019 we advice to install the valve with the coil vertical.
AMBIENT TEMPERATURE	80°C ,in D.C. for temperatures higher than 40°C, the performances (M.O.P.D.) could decrease.

(D) ALLGEMEINE MERKMALE

MINIMALER DIFFERENTIALARBEITSDRUCK	1 bar
MEDIUMS BERUEHRTE ELEMENTE	
DICHTUNG	PTFE Der Hauptverschluss besteht aus einem PTFE-Kolben mit PTFE Radialkolbenringen, graphitiert, selbstschmierend.
KOERPER	VERNICKELTES MESSING MIT VENTILSITZ AUS EDELSTAHL
INNERE ELEMENTE	EDELSTAHL
MEDIEN	DAMPF
UNIDIREKTIONALES VENTIL	
VENTIL WARTUNGSFREUNDLICH	
LIEFERUMFANG	DREIPOLIGER STECKER UNI ISO 4400 (DIN 43650A)-IP65
MONTAGEPOSITION	Keine Einschränkungen, ausser fuer Montage mit dem Spulenkopf senkrecht nach unten nur auf Anfrage. Fuer die Modelle 9017,9018,9019 wird die Montage des Ventils mit dem Spulenkopf senkrecht nach oben empfohlen.
UMGEBUNGSTEMPERATUR	80°C, im D.C.- Betrieb koennen Temperaturen ueber 40°C, die Schaltfraefte (M.O.P.D.) des Ventils beeintraechtigen.



BOBINĂ TIP B12
COIL TYPE B12
SPULE TYP B12