

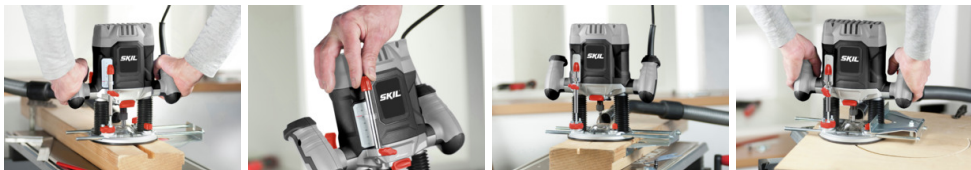
SKIL 1841 AA Freză



1200^W



Fălțuire, canelare, tăiere de fante și șanțuri, margini și profiluri; această freză puternică, de 1200 wați, efectuează cu ușurință toate aceste lucrări și mult mai multe altele



Caracteristici

- Fălțuire, canelare, tăiere de fante și șanțuri, margini și profiluri; această freză puternică, de 1200 wați, efectuează cu ușurință toate aceste lucrări și mult mai multe altele
- Viteză variabilă, 11.000 – 30.000 rot/min, pentru lucrul cu o gamă variată de materiale, cu diferite cuțite de freză
- Ajustare fină a profunzimii pentru reglaje rapide și fine
- Blocare ax pentru schimbare rapidă a burghiului cu o singură cheie
- Sistem de reglare a adâncimii capului la 3 adâncimi predefinite
- Adaptor integrat pentru dispozitivul de aspirare a prafului pentru un mediu de lucru mai curat
- Parte superioară plată pentru schimbarea ușoară a capului de frezare

Date tehnice

- Putere: 1,200 W
- Cursă maximă: 55 mm
- Diametru bucsă: 6 / 6,35 / 8 mm

Conținutul ambalajului

- Freză pentru lemn SKIL 1841
- 1 cuțit de rindea drept
- 3 patroane: 6 și 6,35 și 8 mm
- Ghidaj paralel
- Știft de centrare
- Inel de copiere
- Cheie fixă
- Manual de utilizare

Informații despre produs

- Lungime unealtă: 275 mm
- Lățime unealtă: 276 mm
- Înălțime unealtă: 145 mm
- Masă netă: 2.90 kg

Informații împachetare

- Dimensiuni (lxHxA): 300x285x175
- Cantitate pe cutie: 1
- Per europallet (120 x 80 cm): 64
- Masa totală, incl. ambalajul: 4.30 kg

Cod de comandă

F0151841AA

- Turația fără sarcină: 11000-30000
- Masa: 2.9 kg
- Tensiune/frecvență: 230-240 V / 50-60 Hz

Cod vamal

8467298500

Cod EAN

8719643002488

SKIL[®]